



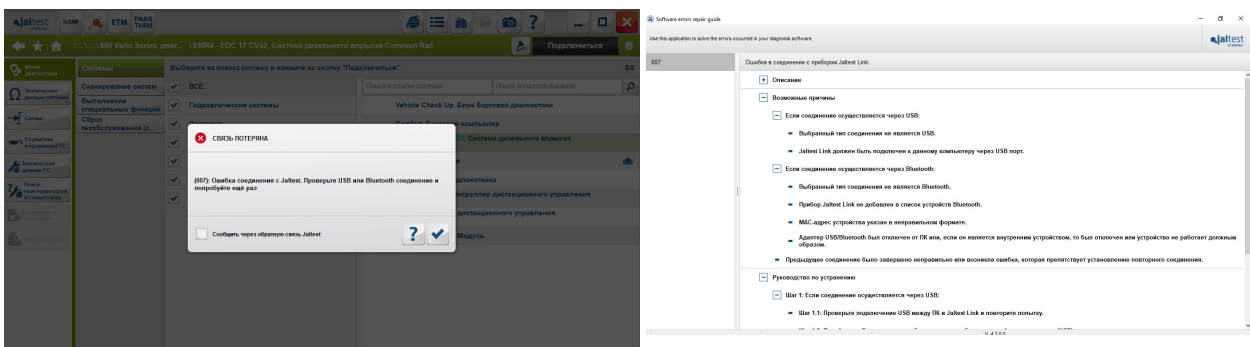
ИННОВАЦИИ 19.1



# ИННОВАЦИИ JALTEST SOFT

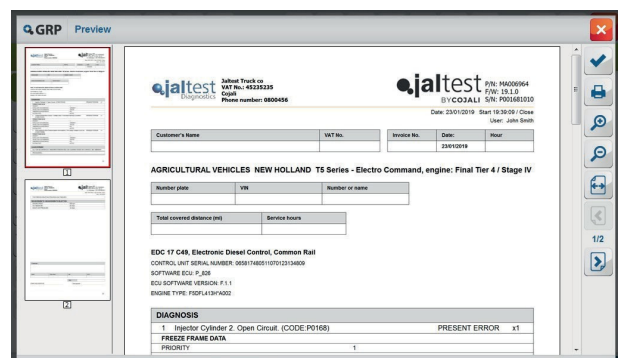
## Поиск неисправностей по коду ошибки ПО

Эти инструкции содержат информацию об ошибках программного обеспечения 004, 006, 007, 0022 и т.д. Добавлены описания ошибок, возможные причины и пошаговое руководство по устранению проблемы.



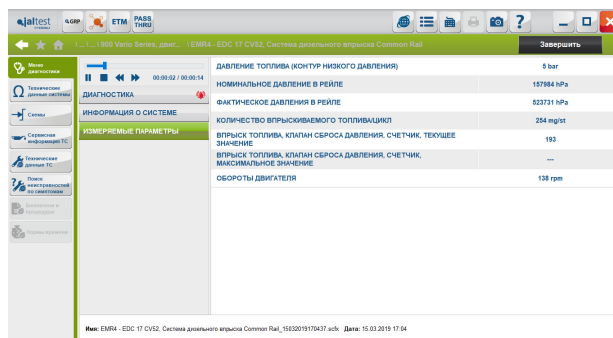
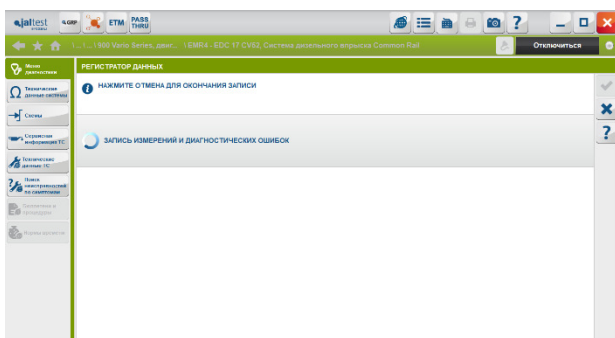
## Новый формат отчётов в PDF

Новый формат отображения отчётов по диагностике в PDF заменяет и улучшает предыдущий постраничный формат отображения.

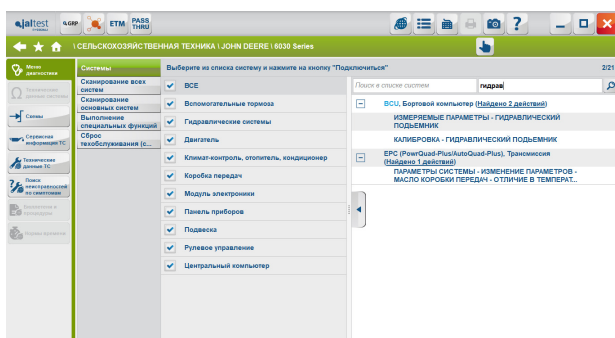


# Регистратор данных

Эта функция позволяет непрерывно получать результаты диагностики (регистрация неисправностей) и записывать не более 24 измерений. Регистратор данных и проигрыватель записей идеально подходят для оценки возникающих динамических ошибок и проведения дорожных испытаний.



# Функция поиска операций по модели

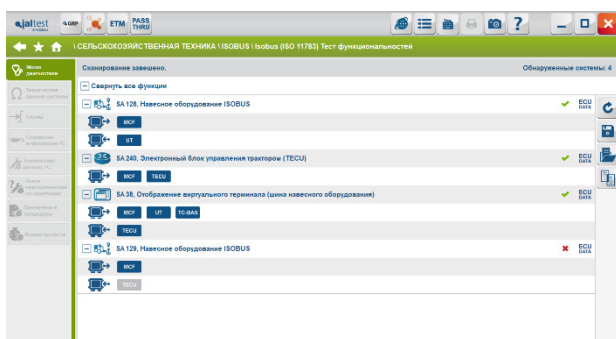


Этот новый фильтр облегчает поиск различных действий по модели без подключения к системе.

# НОВЫЕ ФУНКЦИИ И СИСТЕМЫ

Примите во внимание, что этот документ является только кратким обзором наиболее актуальной информации в новой версии. Для получения дополнительной информации, пожалуйста, загрузите отчёт Jaltest Report.

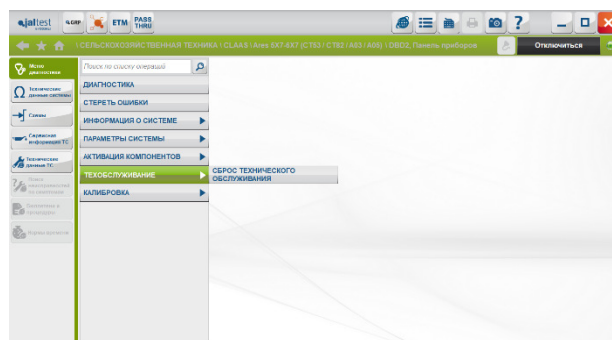
Новый функциональный тест с использованием протокола **ISOBUS (11783)**



## CLAAS

Модели **Lexion**, калибровка и программирование датчиков собранного продукта, установка нового датчика и сброс адаптации, который требуется при замене компонента. Конфигурации электрических схем для систем EHS, SAM, OPM, ATP и YMM на моделях комбайнов серии Lexion и Tucano, а также для систем OPM, ATP и SBM на моделях серии Jaguar.

**Ares, Atles, Arion** и модели **Axion**, сброс техобслуживания.



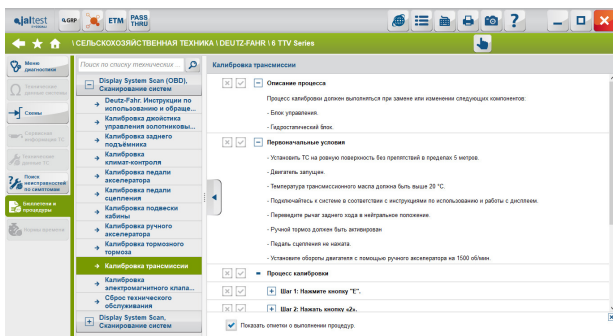
# CASE iH

- Новые модели, Case iH Optum класс Final Tier 4, Case iH Luxxum, Case iH Magnum (180, 200, 220, 240) класс Final Tier 4
- Новый интерфейс управления системой **ENG motor** для моделей Steiger, Puma, MXU, Маххум, Magnum и Axial-Flow.

# DEUTZ, Двигатели

**EMR4** система управления двигателем, сервисная регенерация системы снижения токсичности CRT с электронным блоком EDC 17 CV52; кодирование инжекторов, сброс адаптаций по клапану регулирования давления впрыска и многие другие функции в системах EDC 17 CV54.

# DEUTZ-FAHR



- Созданы новые модели комбайнов, для которых были разработаны расширенные диагностические функции, конфигурации электрических схем для различных систем, таких как задний подъёмник, панель приборов, модуль подлокотника и т.д.

Модели серии **5, 6, 7, Agrottron, Agrofarm** - калибровки и ручная диагностика.

## FENDT

Двигатели Deutz и MAN, которые устанавливаются на серии Vario Series, Farmer и модели Favorit.

## JOHN DEERE

⊕ Новые модели комбайнов.

Модели серии 6030, серии 7020 и серии 7030, конфигурирование параметров.

⊕ Новая система управления золотниковыми клапанами SCC через панель управления на моделях 6R.

Расширение технической информации по системам кондиционирования, обновление информации в разделе “Заправочные объёмы и применяемые жидкости” для 34 различных типов двигателей этого производителя.

## LAMBORGHINI

Модели Nitro, R3, R4, R6, R7 и R8, калибровки и ручная диагностика различных систем, таких как задний подъёмник, передняя подвеска, отбор мощности, управление трансмиссией и т.д.

## LINDNER

Реструктуризация марки, создано 16 новых моделей.

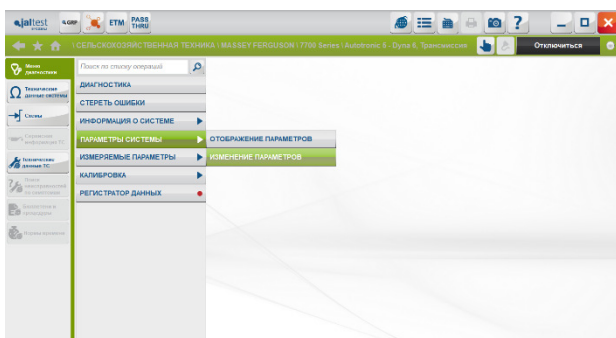
## NEW HOLLAND

⊕ Новые модели Серии T7 AC - CVT класса Final Tier 4.

Добавлены 4 модели класса Interim и Final Tier для которых выполняется сброс технического обслуживания.

Система управления двигателем и система снижения токсичности EDC17CV41 + Denox2.2, сброс адаптаций датчика оксидов азота NOx, сброс для клапана регулирования давления в магистрали и т.д.

# MASSEY FERGUSON



Модели серии X700, конфигурация параметров транспортного средства.

Модели серии X400, Сброс технического обслуживания.

EEM4F-EDC 17 CV41 класса Final Tier 4 система управления двигателем, очистка каталитического нейтрализатора отработавших газов.

# SAME

Модели Fortis, Iron, Diamond, Virtus и Explorer, разработаны калибровки и добавлены функции ручной диагностики.